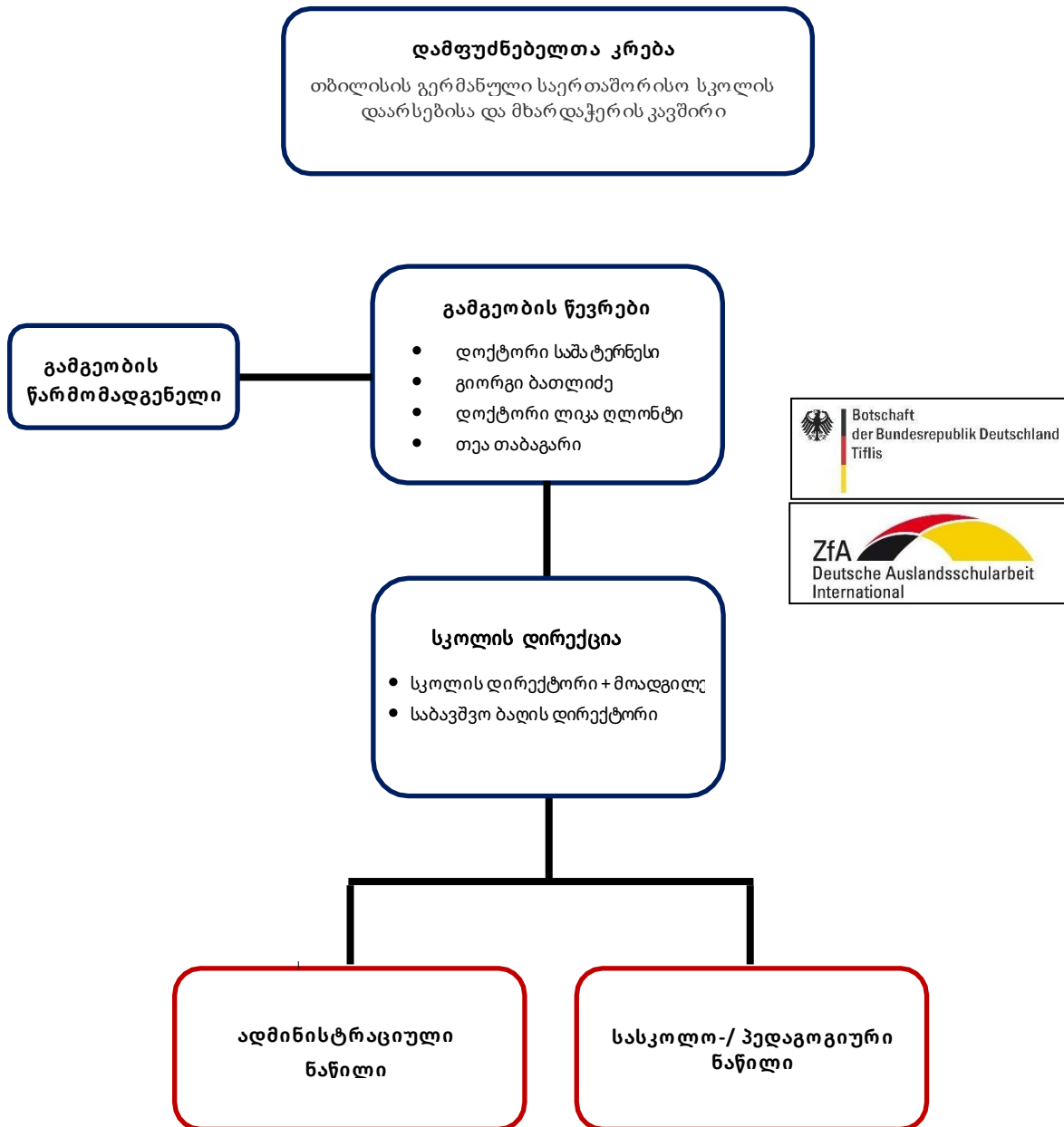


გერმანული საერთაშორისო სკოლის საორგანიზაციო სტრუქტურა

(2018/19 სასწავლო წლიდან)



სკოლისა და საბავშვო ბაღის საზოგადოებისგან შემდგარი კოლეგია:
მშობელთა არჩეული საბჭო, მოსწავლეთა არჩეული თვითმმართველობა, თანამშრომელთა
არჩეული საბჭო